

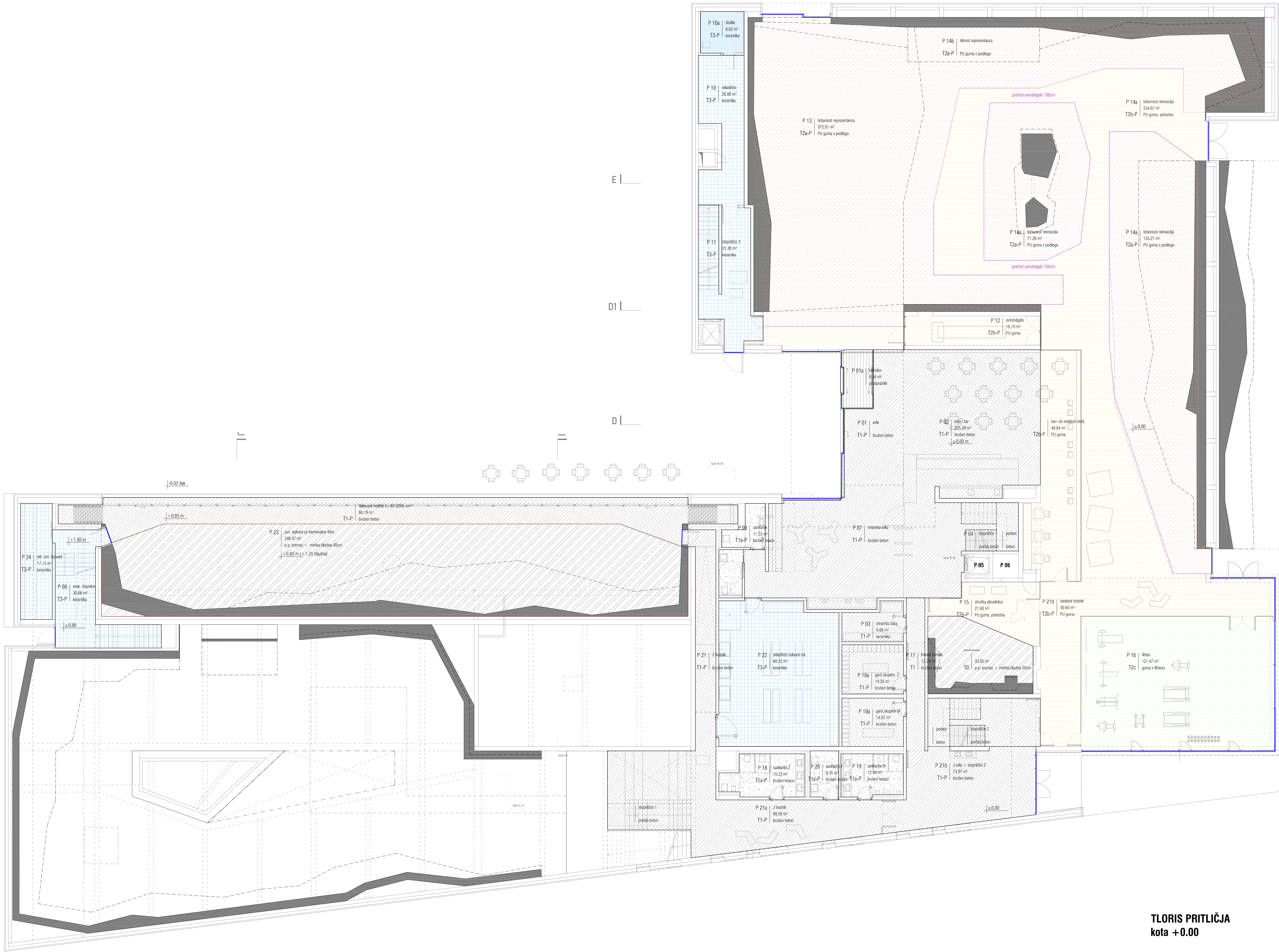
CENTER PLEZALNIH ŠPORTOV LJUBLJANA

LEGENDA		T0: protiprašni premaz		T3: keramika
		T1: brušen beton		T4: epoksi
		T1a: brušen teraco		H1+ pralne plošče
		T2a: PU guma z mehko podlago (7.7 cm)		teraco plošče
		T2b: PU guma, pohodna/povozna		predpražnik
		T2c: leseni podest s PU premazom		RF dilatacijski trak deb. 3mm
		T2d: PU guma za fitnes		linija med mehko in pohodno PU gumo

- OPOZORILO!
- vse detajle in izvedbe je potrebno pravčasno uskladiti z odgovornim projektantom arhitekture,
 - za vse serijske elemente je potrebno izdelati vzorce, ki jih pisno potrdi odgovorni projektant, nadzor in naročnik,
 - spremembe ali zamenjave mora pisno potrditi odgovorni vodja projekta, nadzor in naročnik,
 - vse višine v načrtih so definirane od kole finalnega tlaka $\pm 0,00$,
 - za vse tlake je potrebno predhodno izdelati vzorce, ki jih pisno potrdi odgov. vodja projekta, nadzor in naročnik,
 - vse spremembe finalnih tlakov so na prehodih izvedene z RF dilatacijskim profilom deb. 3mm,
 - epoksi tlaki imajo zaokrožnico R=3-5cm izvedeno iz epoksi malte do višine 5cm oz. ALU zaključnega profila stenske keramike.

kontrarhitekti
kontekstualne rešitve v arhitekturi

projektant	KONTRA arhitekti d.o.o., Grudnovo nabrežje 23, SI-1000 Ljubljana, www.kontra.si / info@kontra.si			tekstualne rešitve v arhitekturi	
naročnik	Mestna občina Ljubljana Mestni trg 1 1000 Ljubljana			naziv objekta / gradnje	
vrsta gradnje	novogradnja			CENTER PLEZALNIH ŠPORTOV LJUBLJANA	
vrsta načrta	1 - NAČRT ARHITEKTURE			risba	
odgovorni vodja projekta	Mojca Gregorski, univ.dipl.inž.arh. ZAPS PA 1222			številka projekta	
odgovorni projektant	Miha Kajželj, univ.dipl.inž.arh. ZAPS PA 0860			190/23	
projektanti/sodelavci	Tina Kavčič, mag.inž.arh., Spela Kranjec, mag.inž.arh.			merilo	
				1:100	
				številka načrta	
				190/23-A	
				datum	
				20.5.2025	
				spremembe	
				številka lista	
				2.1.1	



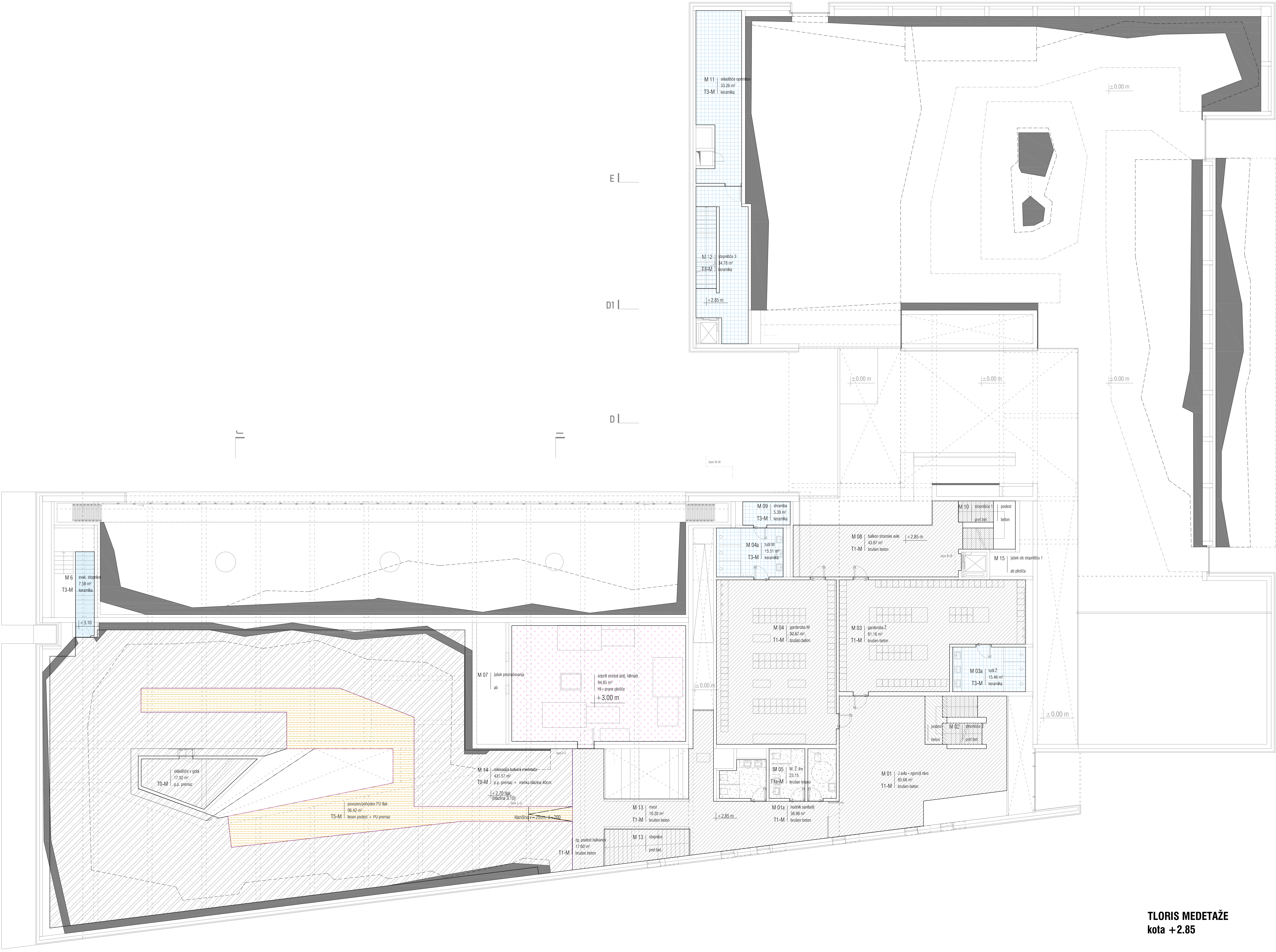
TLORIS PRITLIČJA
kota +0.00

CENTER PLEZALNIH ŠPORTOV LJUBLJANA

LEGENDA		T0: protibršni premaz		T3: keramika
		T1: brušen beton		T4: epoksi
		T1a: brušen teraso		H1 + pralne plošče
		T2a: PU guma z mehko podlogo (7-7cm)		teraso plošče
		T2b: PU guma, pohodna/povorna		predgradnik
		T2c: leseni podest s PU premazom		RIF oblaščajski trak deb. 3mm
		T2d: PU guma za tlesu		linija med mehko in pohodno PU gumo

- OPOMBLJE
- vse desjele in bovede je potrebno pravilno označiti z odgovornim projektantom arhitekture.
 - za vse serijske elemente je potrebno izbrati vzorec. Ni jih pleso potrditi odgovorni projektant, nadzor in naročnik.
 - spremembe ali zamenjave mora pleso potrditi odgovorni vodja projekta, nadzor in naročnik.
 - vse vrhne v razstih so izdelane od vse vrhovega tlaka = 0,00.
 - za vse tlake je potrebno predhodno izbrati vzorec. Ni jih pleso potrditi odgov. vodja projekta, nadzor in naročnik.
 - vse spremembe tlakov tlakov so na prelohih kvadrata z RIF oblaščajskim problem deb. 3mm.
 - opisni tlaki imajo zaokroženo RIF=3-5cm kvadratno iz opisa malle do vrhne 5cm od ALU valjčnega profila stenke keramike.

projektant				KONTRA arhitekti d.o.o.	
				Gruškovna naselje 23, SI-1000 Ljubljana	
				www.kontra.si / info@kontra.si	
naročnik	Mestna občina Ljubljana	Mestni trg 1	1000 Ljubljana	naziv objekta / gradnje	CENTER PLEZALNIH ŠPORTOV LJUBLJANA
					faz
vrsta gradnje	novogradnja	risba		SHHEME TLAKOV -	TLORIS PRITLIČJA
vrsta načrta	1 - NAČRT ARHITEKTURE	Mestna občina Ljubljana	190/23	mrežo	PZI
odgovorni vodja projekta	Mestna občina Ljubljana	ZAPS PA 1222	190/23-A	datum	20.5.2025
odgovorni projektant	Mestna občina Ljubljana	ZAPS PA 0860		spremembe	
projektant/izvedenec	Tina Kavčič, mag.ing. arh.	Spela Kranjc, mag.ing. arh.		Stevila Bista	2.1.2



TLORIS MEDETAŽE
kota +2.85

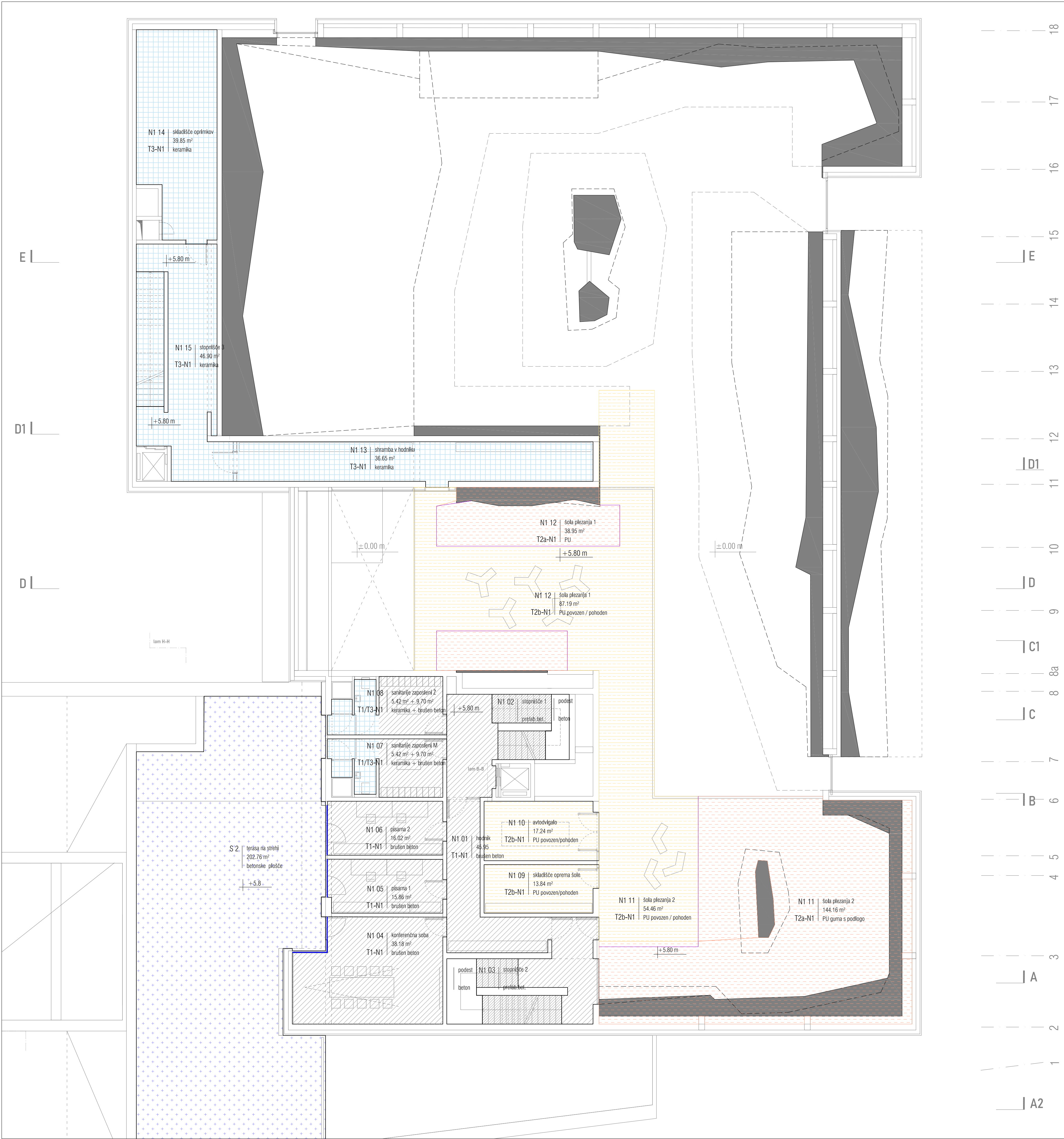
CENTER PLEZALNIH ŠPORTOV LJUBLJANA

T0: protipadni premaz	T3: keramika
T1: brušen beton	T4: epoksi
T1a: brušen teras	H1: pralne plošče
T2a: PU guma z mehko podlago (7.7cm)	teraso plošče
T2b: PU guma, pohotajpovzorna	prednazihi
T2c: leseni podest s PU premazom	RF dilatacijski trak deb. 3mm
T2d: PU guma za fitnes	linija med mehko in pohotno PU gumo

OPREDELILI:

- vse detaile in izvedbe je potrebno preveriti uskladišiti z odgovornim projektantom arhitektane.
- za vse vertikalne elemente je potrebno izbrati vrsto, ki jih lahko potrdi odgovorni projektant, nadzor in naročnik.
- spremenbe ali zamenjave mora potrditi odgovorni vodja projekta, nadzor in naročnik.
- vse velike v notranosti so določene od kote tla naprej tako ± 0.00.
- za vse tla je potrebno predložiti dokazilno vrsto, ki jih lahko potrdi odp. vodja projekta, nadzor in naročnik.
- vse spremenbe finalnih tlakov so na prehodnih izvedenih z RF dilatacijskim profilom deb. 3mm.
- epoksi tlaki imajo zasvojenost R=35cm izvedeno iz epoksi malte do višine 5cm od ALU zamajalnega profila stroške keramike.

projekant	KONTRA arhitekti d.o.o. Glednikova ulica 23, SI-1000 Ljubljana, www.kontra.si info@kontra.si	naziv objekta / gradnje	CENTER PLEZALNIH ŠPORTOV LJUBLJANA
naročnik	Mestna občina Ljubljana Mestni trg 1 1000 Ljubljana	izoba	toza
vrsta gradnje	rekonstrukcija	SHEME TLAKOV - TLORIS MEDETAŽE	PZI
vrsta načrta	1 - NAČRT ARHITEKTURE	Številka projekta	190/23
odgovorni vodja projekta	Milica Ogrmek, univ.dipl.inž.arh. ZAPS PA 1222	metrsko	1:100
odgovorni projektant	Milica Kujal, univ.dipl.inž.arh. ZAPS PA 0880	Številka načrta	190/23-A
datum	20.5.2025	datum	20.5.2025
projektiarji/sodržavci	Trina Kavčič, mag.inž.arh., Sreka Kranjc, mag.inž.arh.	spremembe	
		Številka lista	2.1.6

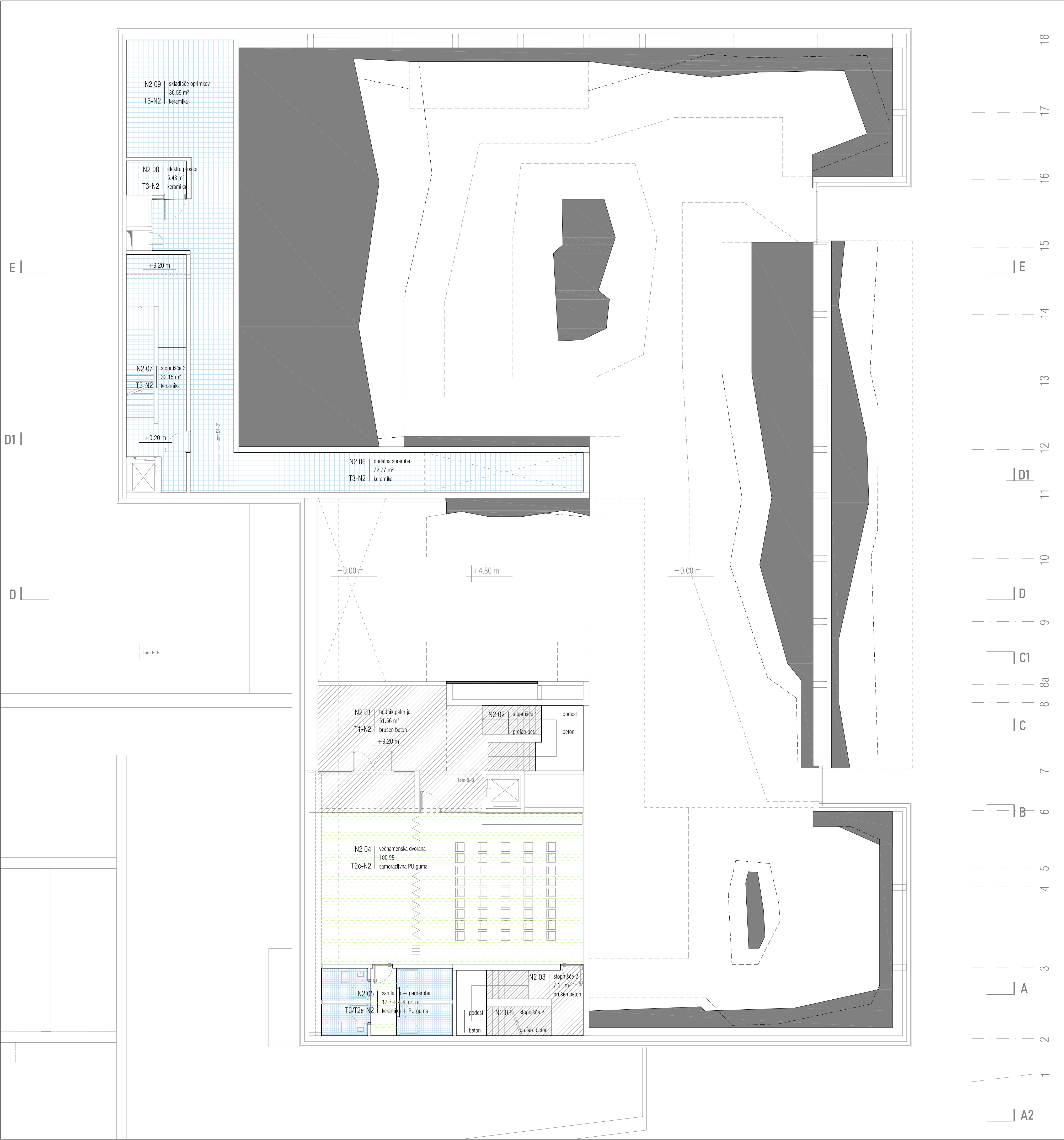


CENTER PLEZALNIH ŠPORTOV LJUBLJANA

LEGENDA		T0: protiprašni premaz		T3: keramika
		T1: brušen beton		T4: epoksi
		T1a: brušen teraco		HI+pralne plošče
		T2a: PU guma z mehko podlago (7.7cm)		teraco plošče
		T2b: PU guma, pohodna/povozna		predpražnik
		T2c: leseni podest s PU premazom		RF dilatacijski trak deb. 3mm
		T2d: PU guma za fitness		linija med mehko in pohodno PU gumo

- OPOZORILO!
- vse detajle in izvedbe je potrebno pravočasno uskladiti z odgovornim projektantom arhitekturo,
 - za vse serijske elemente je potrebno izdelati vzorce, ki jih pisno potrdi odgovorni projektant, nadzor in naročnik,
 - spremenbe ali zamenjave mora pisno potrditi odgovorni vodja projekta, nadzor in naročnik,
 - vse višine v načrtih so definirane od kote finišnega tlaka ± 0.00,
 - za vse tlake je potrebno predhodno izdelati vzorce, ki jih pisno potrdi odg. vodja projekta, nadzor in naročnik,
 - vse spremembe finišnih tlakov so na prehodih izvedene z RF dilatacijskim profilom deb. 3mm,
 - epoksi tlaki imajo zaokrožnico R=3-5cm izvedeno iz epoksi malte do višine 5cm oz. ALU zaključnega profila stenske keramike.

projektant				KONTRA arhitekti d.o.o. Gruodno nabrežje 23, SI-1000 Ljubljana, www.kontra.si / info@kontra.si				kontra arhitekti kontekstualne rešitve v arhitekturi			
naročnik				Mestna občina Ljubljana Mestni trg 1 1000 Ljubljana				naziv objekta / gradnje			
vrsta gradnje				novogradnja				CENTER PLEZALNIH ŠPORTOV LJUBLJANA			
vrsta načrta				1 - NAČRT ARHITEKTURE				SHEME TLAKOV -			
odgovorni vodja projekta				Mojca Gregorski, univ.dipl.inž.arh. ZAPS PA 1222				TLORIS 1.NADSTROPJA			
odgovorni projektant				Miha Kajželj, univ.dipl.inž.arh. ZAPS PA 0860				PZI			
projektni/sodelavci				Tina Kavčič, mag.inž.arh., Špela Kranjčec, mag.inž.arh.				Stevilka projekta			
								Stevilka načrta			
								datum			
								spremembe			
								Stevilka lista			
								20.5.2025			
								21.3			



CENTER PLEZALNIH ŠPORTOV LJUBLJANA

LEGENDA

T0: protiprašni premaz

T1: brušen beton

T1a: brušen teraco

T2a: PU guma z mehko podlago (7.7cm)

T2b: PU guma, pohodna/povozna

T2c: leseni podest s PU premazom

T2d: PU guma za filles

T3: keramika

T4: epoksi

HI+ pralne plošče

teraco plošče

predpraznik

RF dilatacijski trak deb. 3mm

linija med mehko in pohodno PU gumo

OPOZORILO!

1. vse detaje in izvedbe je potrebno pravčasno uskladiti s odgovornim projektantom arhitekture,

2. za vse serijske elemente je potrebno izdelati vzorce, ki jih pisno potrdi odgovorni projektant, nadzor in naročnik,

3. spremembe ali zamenjave mora pisno potrditi odgovorni vodja projekta, nadzor in naročnik,

4. vse višine v načrtih so definirane od kote finalnega tlaka ± 0.00,

5. za vse tlake je potrebno predhodno izdelati vzorce, ki jih pisno potrdi odp. vodja projekta, nadzor in naročnik,

6. vse spremembe finalnih tlakov so na preložitih izvedene z RF dilatacijskim profilom deb. 3mm,

7. epoksi tlaki imajo zazkrobnitvo R=3-5cm izvedeno iz epoksi malte do višine 5cm oz. ALU zaključnega profila stenske keramike.

projektant

KONTRA arhitekti d.o.o.,
Grudno nabrežje 23, SI-1000 Ljubljana,
www.kontra.si / info@kontra.si

naročnik

Mestna občina Ljubljana
Mestni trg 1
1000 Ljubljana

vista gradnje

novogradnja

vista načrta

1 - NAČRT ARHITEKTURE

odgovorni vodja projekta

Mojca Gregorčič, univ.dipl.inž.arh.,
ZAPS PA 1222

odgovorni projektant

Miha Kajželi, univ.dipl.inž.arh.,
ZAPS PA 0860

projektant/sodelavci

Tina Kavčič, mag.inž.arh.,
Špela Kranjec, mag.inž.arh.

naziv objekta / gradnje

CENTER PLEZALNIH ŠPORTOV LJUBLJANA

risba

1

sheme tlakov -
TLORIS 2.NADSTROPJA

PZI

številka projekta

190/23

merilo

1:100

številka načrta

190/23-A

datum

20.5.2025

spremembe

številka lista

2.1.4

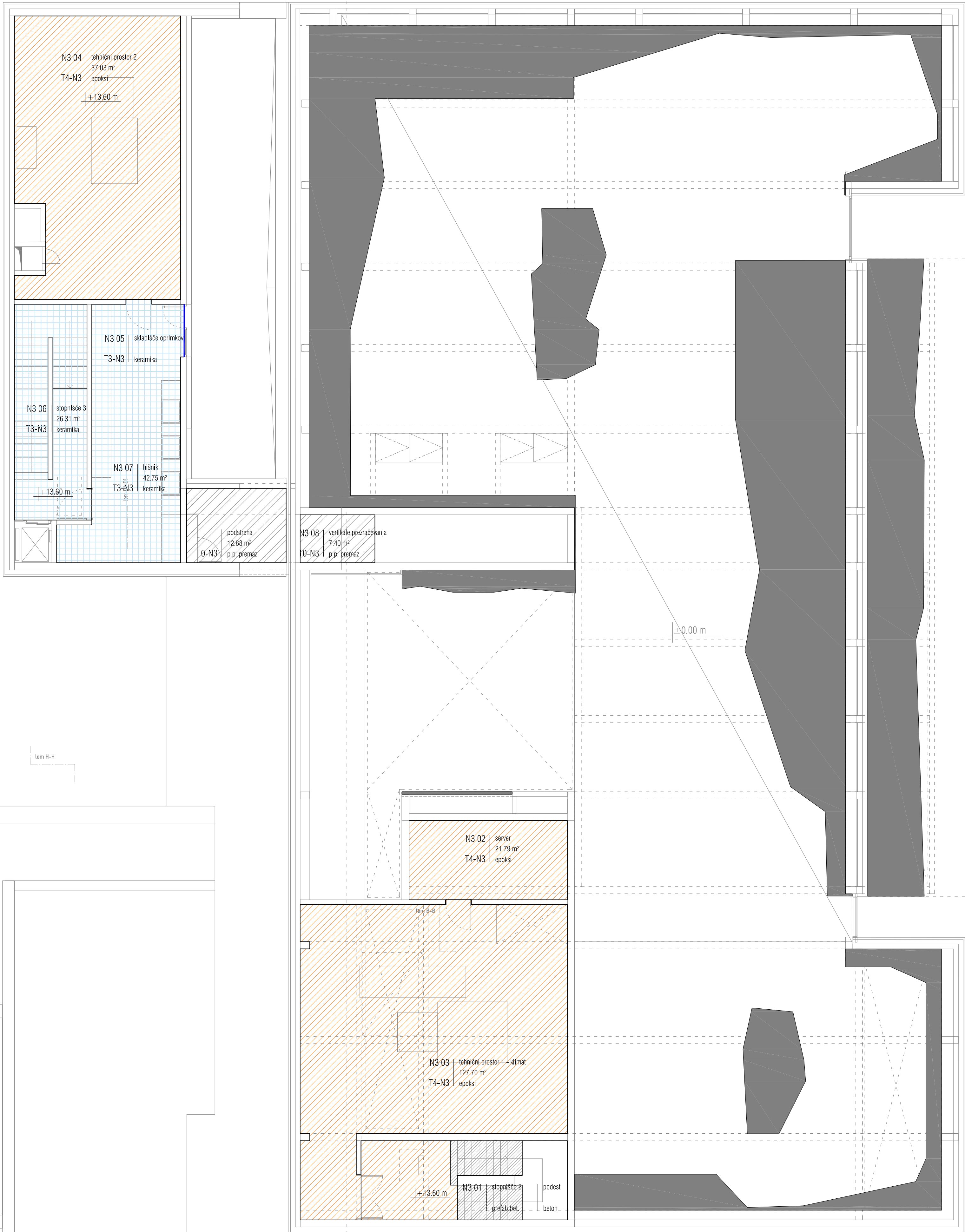
± 0.00=293.50 m n.v.

© VSEBINA NAČRTA JE AVtorska LASTNINA KONTRA arhitekti d.o.o.

E I

D1 I

D I



CENTER PLEZALNIH ŠPORTOV LJUBLJANA

LEGENDA	
	T0: protiprašni premaz
	T1: brušen beton
	T1a: brušen teraco
	T2a: PU guma z mehko podlago (7.7 cm)
	T2b: PU guma, pohodna/povozna
	T2c: leseni podest s PU premazom
	T2d: PU guma za fitnes
	T3: keramika
	T4: epoksi
	H1: pralne plošče
	teraco plošče
	predpražnik
	RF dilatacijski trak deb. 3mm
	linija med mehko in pohodno PU gumo

OPOZORILO!

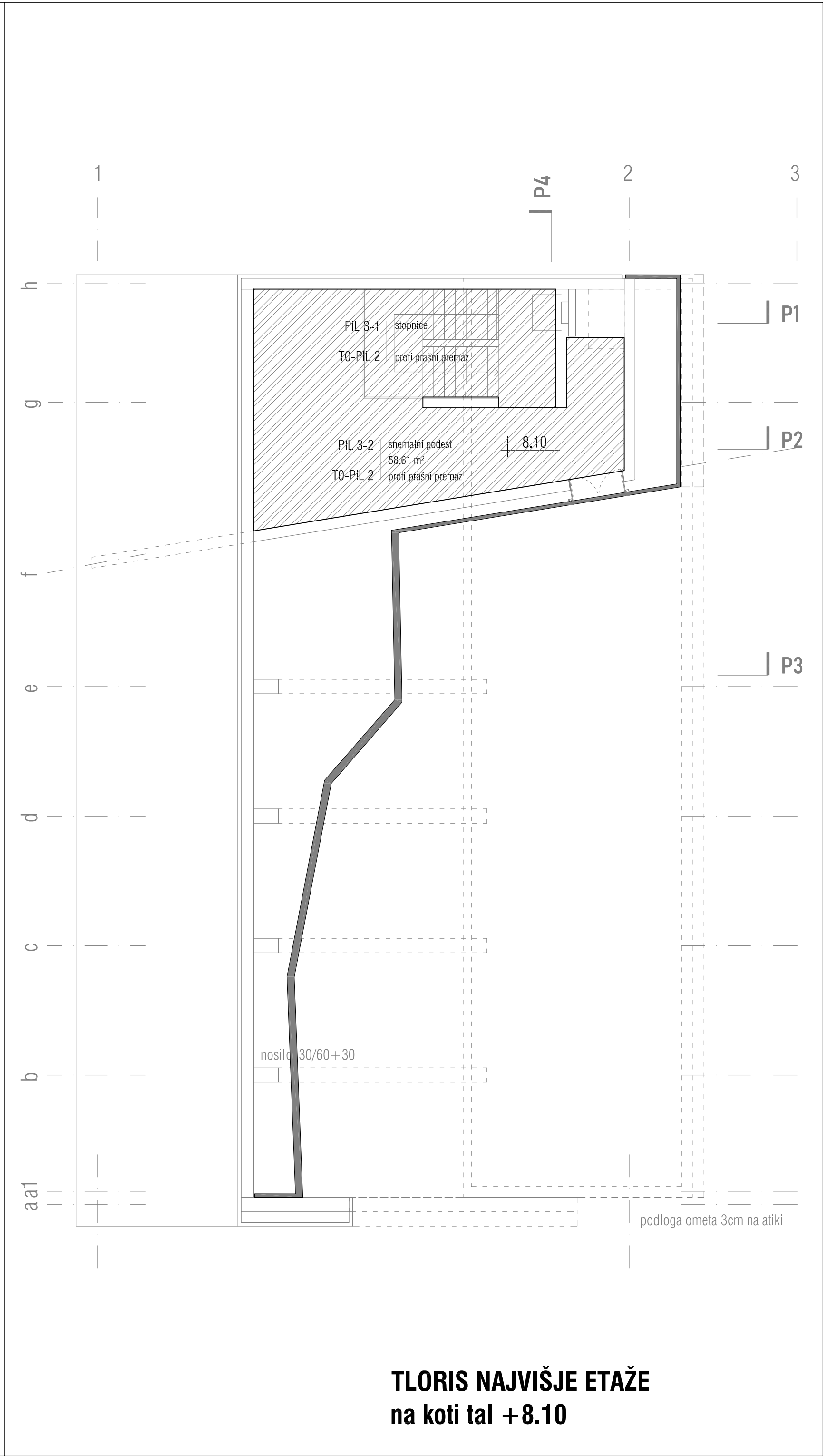
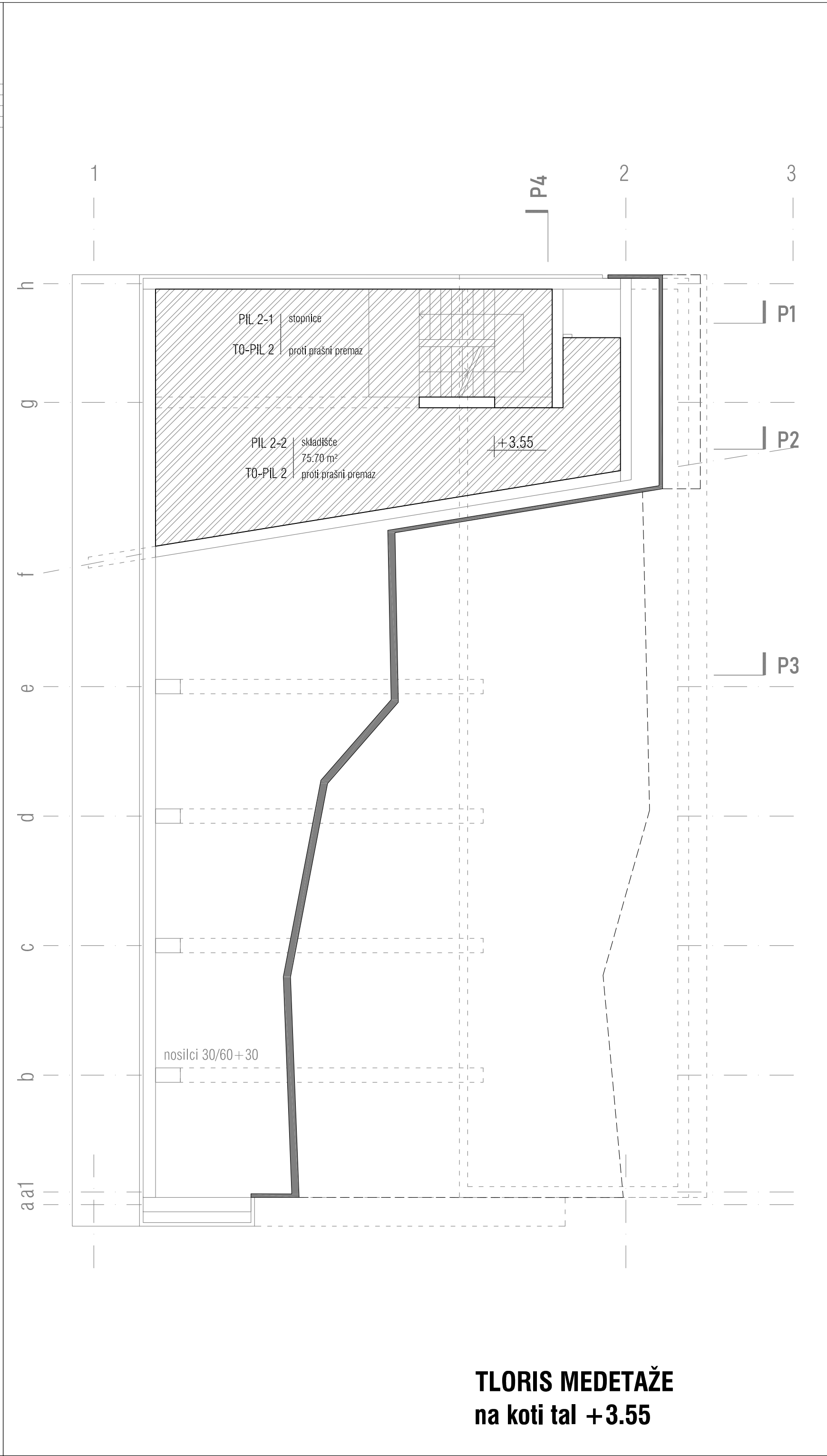
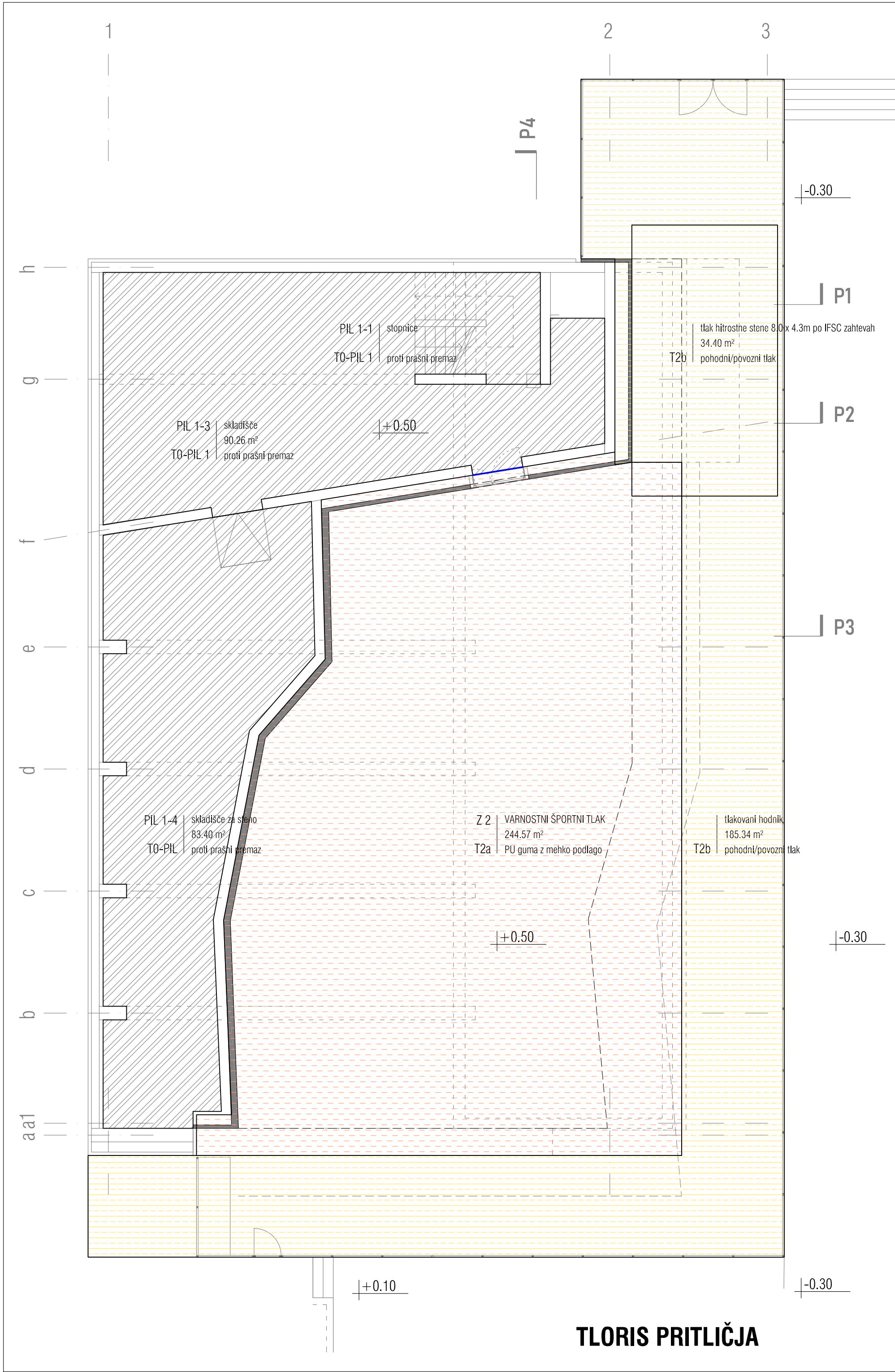
- vse detalje in izvedbe je potrebno pravčasno uskladiti z odgovornim projektantom arhitekture,
- za vse serijske elemente je potrebno izdelati vzorce, ki jih pisno potrdi odgovorni projektant, nadzor in naročnik,
- spremembe ali zamenjave mora pisno potrditi odgovorni vodja projekta, nadzor in naročnik,
- vse višine v načrtih so definirane od kote finalnega tlaka ± 0.00 ,
- za vse tlake je potrebno predhodno izdelati vzorce, ki jih pisno potrdi odg. vodja projekta, nadzor in naročnik,
- vse spremembe finalnih tlakov so na prehodih izvedene z RF dilatacijskim profilom deb. 3mm,
- epoksi tlaki imajo zasokozilico R=3-5cm izvedeno iz epoksi malte do višine 5cm oz. ALU zaključnega profila stenske keramike.

kontrarhitekti
kontekstualne rešitve v arhitekturi

projektant	KONTRA arhitekti d.o.o., Grudnovo nabrežje 23, SI-1000 Ljubljana, www.kontra.si / info@kontra.si			kontekstualne rešitve v arhitekturi		
naročnik	Mestna občina Ljubljana Mestni trg 1 1000 Ljubljana			naziv objekta / gradnje		
vrsta gradnje	novogradnja			CENTER PLEZALNIH ŠPORTOV LJUBLJANA		
vrsta načrta	1 - NAČRT ARHITEKTURE			PZI		
odgovorni vodja projekta	Mojca Gregorski, univ.dipl.inž.arh. ZAPS PA 1222			Številka projekta	190/23	merilo 1:100
odgovorni projektant	Miha Kajželi, univ.dipl.inž.arh. ZAPS PA 0860			Številka načrta	190/23-A	datum 20.5.2025
projektanti/sodelavci	Tina Kavčič, mag.inž.arh., Špela Kranjec, mag.inž.arh.			spremembe		
				Številka lista		

± 0.00=293.50 m n.v.

© VSEBINA NAČRTA JE AVTORSKA LASTNINA KONTRA arhitekti d.o.o.



CENTER PLEZALNIH ŠPORTOV LJUBLJANA

LEGENDA

T0: protiprašni premaz

T1: brušen beton

T1a: brušen teraco

T2a: PU guma z mehko podlago (7,7cm)

T2b: PU guma, pohodna/povozna

T2c: leseni podest s PU premazom

T2d: PU guma za fitnes

T3: keramika

T4: epoksi

H1+ pralne plošče

teraco plošče

predpražnik

RF dilatacijski trak deb. 3mm

linija med mehko in pohodno PU gumo

OPOMBA:

1. vse detajle in izvedbe je potrebno pravočasno uskladiti z odgovornim projektantom arhitekture.

2. za vse serijske elemente je potrebno izdelati vzorce. ki jih pisno potrdi odgovorni projektant, nadzor in naročnik,

3. spremembe ali zamenjave mora pisno potrditi odgovorni vodja projekta, nadzor in naročnik,

4. vse višine in načrti so definirane od kote finalnega tlaka ± 0,00,

5. za vse tlake je potrebno predhodno izdelati vzorce, ki jih pisno potrdi odgov. vodja projekta, nadzor in naročnik,

6. vse spremembe finalnih tlakov so na prehodih izvedene z RF dilatacijskim profilom deb. 3mm,

7. epoksi tlaki imajo zaokrožnico R=3-5cm izvedeno iz epoksi malte do višine 5cm oz. ALU zaključnega profila stenske keramike.

projektant

KONTRA arhitekti d.o.o.,
Grudново nabrežje 23, SI-1000 Ljubljana,
www.kontra.si / info@kontra.si

naročnik

Mestna občina Ljubljana
Mestni trg 1
1000 Ljubljana

vrsta gradnje

novogradnja

vrsta načrta

1 - NAČRT ARHITEKTURE

odgovorni vodja projekta

Mojca Gregorski, univ.dipl.inž.arh.,
ZAPS PA 1222

odgovorni projektant

Milna Kajželj, univ.dipl.inž.arh.,
ZAPS PA 0860

projektanti/sodelavci

Tina Kavčič, mag.inž.arh.,
Špela Kranjec, mag.inž.arh.

naziv objekta / gradnje

CENTER PLEZALNIH ŠPORTOV LJUBLJANA

risba

faza

SHEME TLAKOV - PILON

PZI

Številka projekta

190/23

merilo

1:100

Številka načrta

190/23-A

datum

20.5.2025

spremembe

Številka lista

2.1.7

± 0.00 = 293.50 m n.v.

© VSEBINA NAČRTA JE AVtorska LASTNINA KONTRA arhitekt d.o.o.